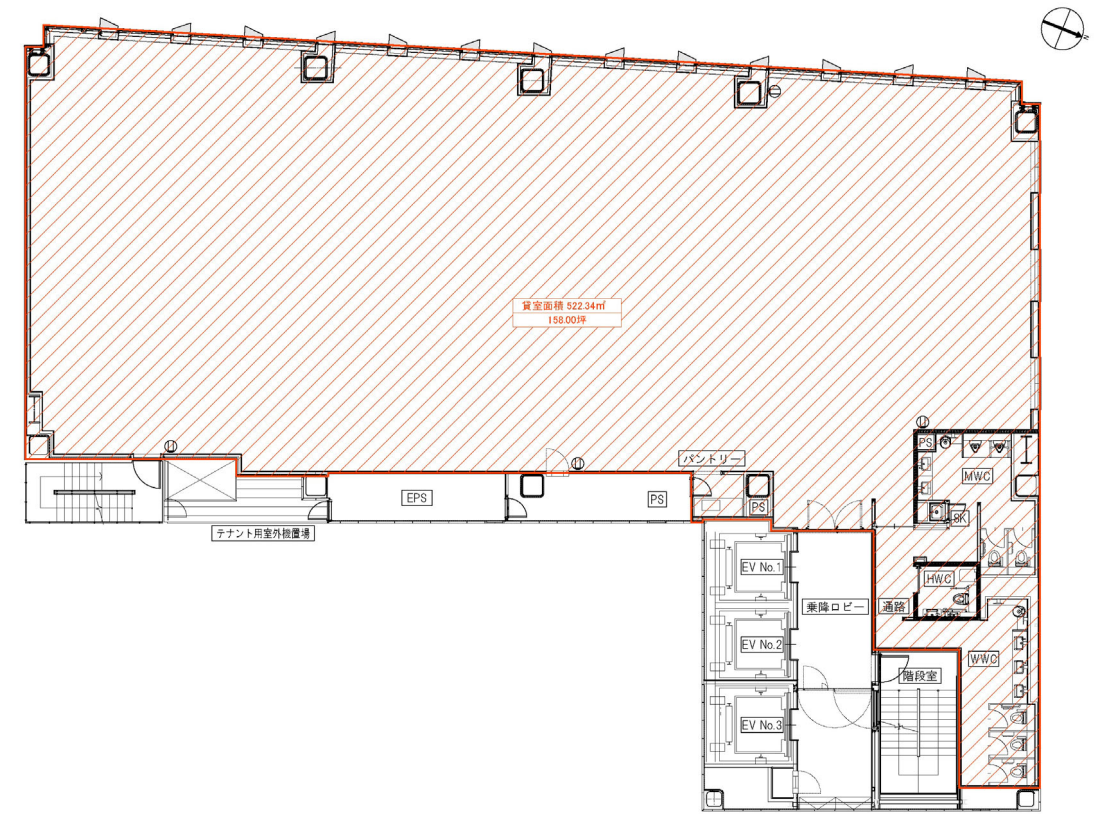


# 菱華ビルディング

千歳ファシリティーズ株式会社東京支社  
 東京都千代田区神田鍛冶町3-6-5  
 Tel 03(3256)4312  
 担当 田村・永棟ながむね

5階平面図



ビル全景



## 建物概要

名称 菱華ビルディング  
 所在 中央区日本橋室町4-6-2  
 アクセス JR線「神田」駅徒歩3分  
 JR線「新日本橋」駅徒歩3分  
 東京メトロ銀座線「神田」駅徒歩4分  
 東京メトロ銀座線・半蔵門線「三越前」駅徒歩4分  
 構造・階層 鉄骨造、一部鉄骨鉄筋コンクリート造  
 地下1階地上13階建、塔屋1階  
 制震構造(新耐震基準の1.25倍相当)  
 延床面積 8,454.29㎡  
 竣工 2023年11月(令和5年11月)  
 設計監理 株式会社竹中工務店東京一級建築士事務所  
 施工 株式会社竹中工務店  
 空調設備 個別空調  
 取引態様 貸主  
 その他 CASBEE-建築(新築)Aランク取得(2023年12月6日)



## 貸室賃貸条件

階層	用途	契約面積		貸室料	共益費	敷金
5階	事務所	158.00坪	坪当り	応相談	貸室料に含む	貸室料の10ヶ月分
		(522.34㎡)	月額			

貸室料、共益費は別途消費税の対象となります。

- ★入居時期 即入居可
- ★賃貸借契約期間 5年間(定期建物賃貸借契約) ※応相談
- ★駐車場 空あり(※ハイルーフ車可能)