

立川三菱ビル

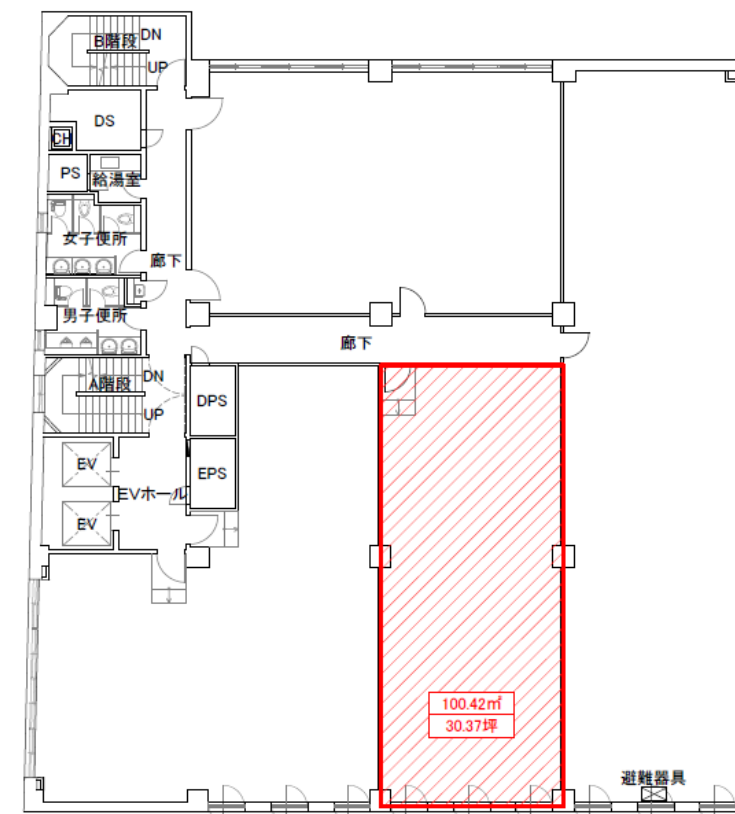
千歳ファシリティーズ株式会社東京支社
 東京都千代田区神田鍛冶町3-6-5
 Tel 03(3256)4312
 担当 貝沼・越山

建物概要

名称 立川三菱ビル
 所在 立川市曙町2-13-3
 (JR立川駅北口前)
 構造・階層 鉄骨鉄筋コンクリート造、
 地下1階地上9階建
 新耐震基準クリアー
 (耐震診断並びに耐震補強工事実施済)
 延床面積 2,187.91坪 (7,232.75㎡)
 竣工 1969年12月
 設計監理 三菱地所設計株式会社
 施工 株式会社ナカノフドー建設
 空調設備 個別空調



7階平面図



ビル全景



貸室賃貸条件

階層	契約面積		貸室料	共益費	敷金
7階	30.37坪	坪当り	応相談	応相談	応相談
	(100.42㎡)	月額	応相談	応相談	

貸室料、共益費は別途消費税の対象となります。

- ★入居可能日 即入居可
- ★賃貸借契約期間 5年間 (定期建物賃貸借契約)